

# 消防署跡地の暫定利用説明会

2018年12月15日(土)  
町田市教育委員会 学校教育部 施設課

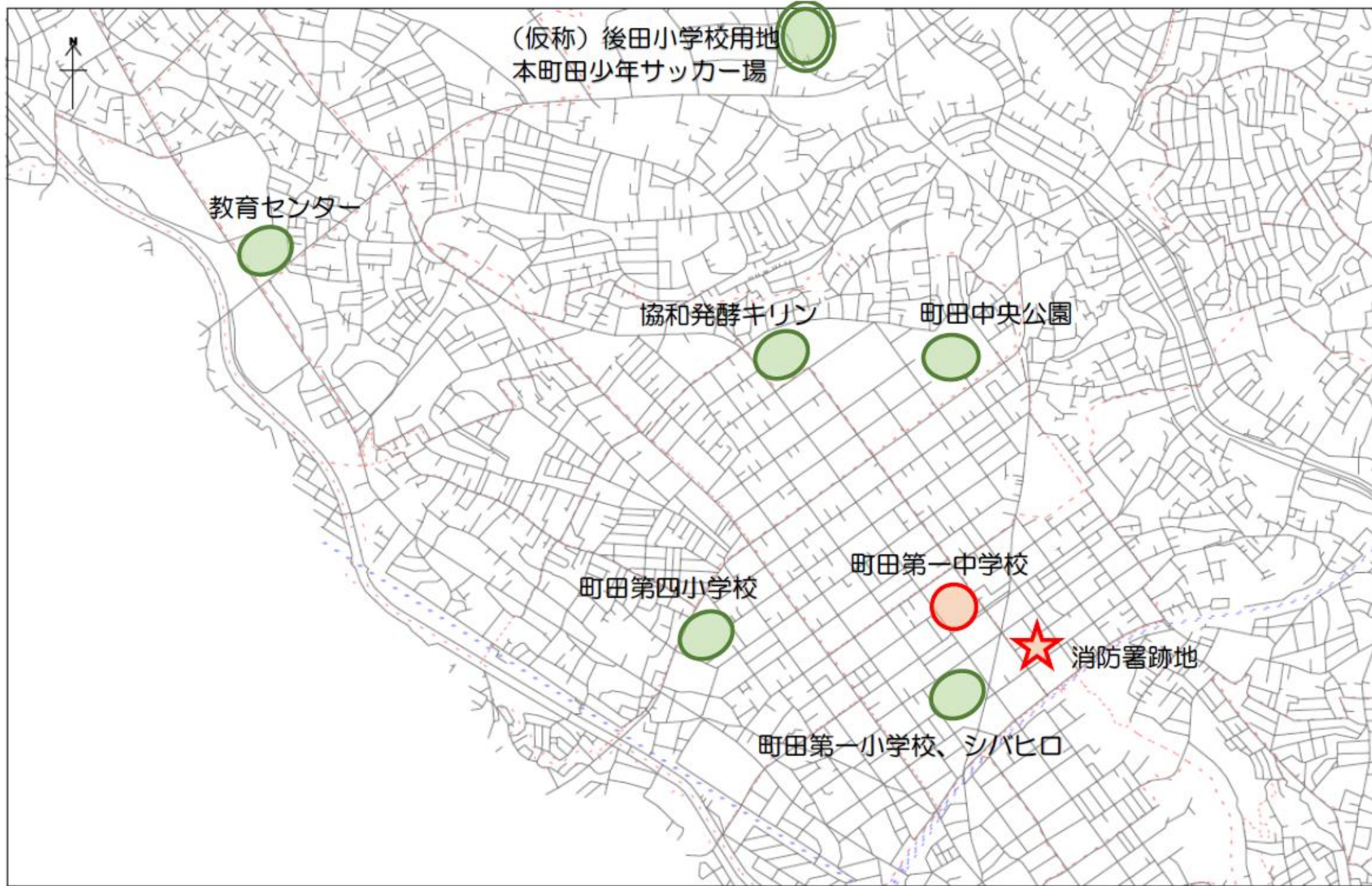
# ▶ 町田第一中学校改築の経緯

【改築の目的】 以下の4点の問題点を解消するため

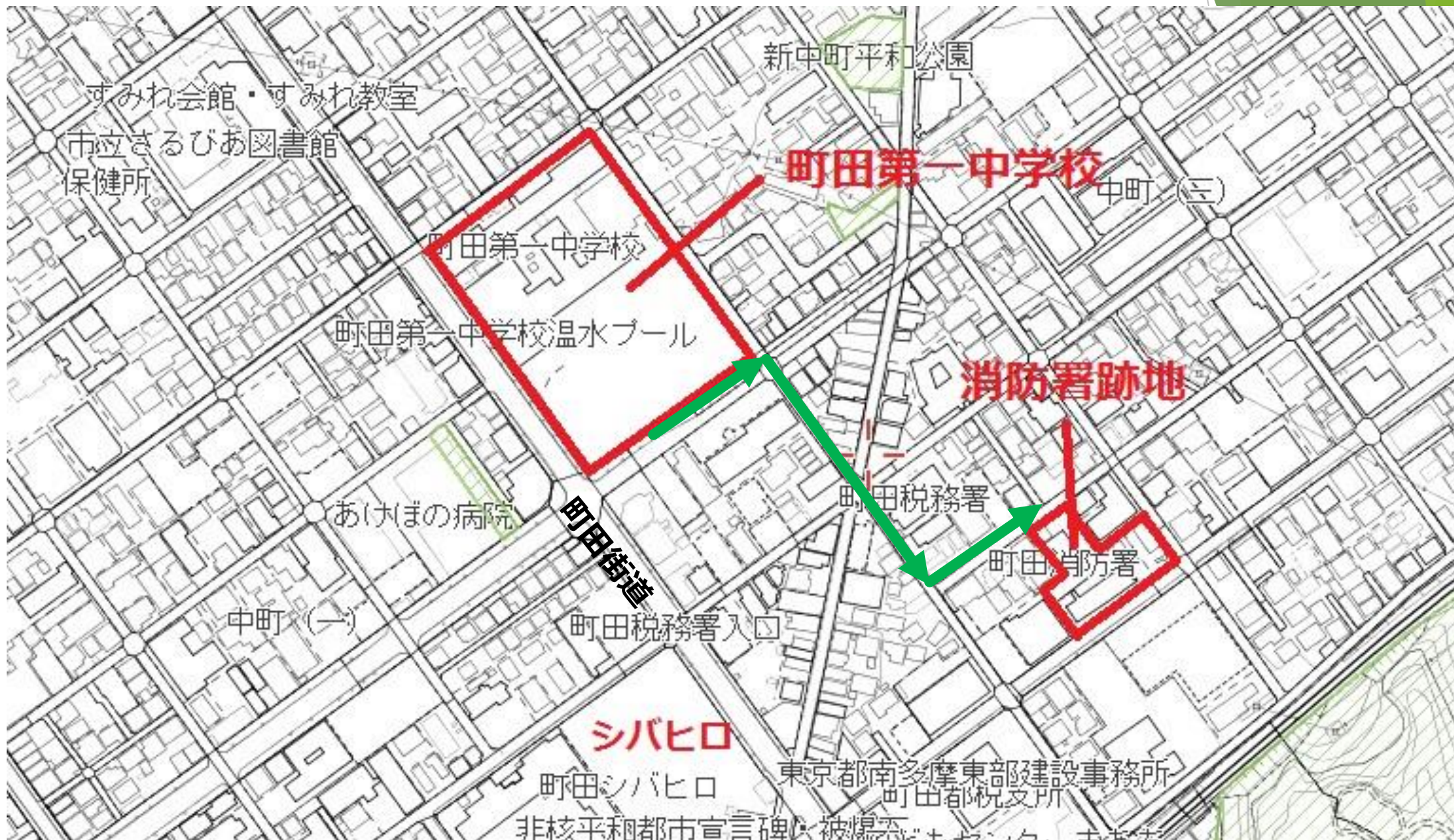
- ①老朽化・・・建築後55年が経過（大規模改修工事からも24年、鉄骨校舎も40年が経過）  
※体育館・プールは1992年築のため改築対象外
- ②学習環境・・・増築を繰り返した結果、普通教室、特別支援学級、特別教室、管理諸室の配置が乱れ学習や指導上の支障がある。
- ③バリアフリー・・・体育館・プール棟と校舎の接続部分に96cmの段差
- ④管理・指導・・・管理諸室（職員室、校長室）が校舎に囲まれ、管理諸室からは校庭が見れない状態。

【これまでの経過】

- 2013年度 基本計画を策定
- 2016年度 基本設計、地質調査、耐力度調査
- 2017年度 実施設計、仮設校舎賃貸借契約



750 m  
1:14,000



# 町田第一中学校改築に伴う消防署跡地整備(案)

| 項目                    | 2018年度     |   |    | 2019年度 |   |    | 2020年度          |   |    | 2021年度         |   |    | 2022年度 |   |    |
|-----------------------|------------|---|----|--------|---|----|-----------------|---|----|----------------|---|----|--------|---|----|
|                       | 4          | 8 | 12 | 4      | 8 | 12 | 4               | 8 | 12 | 4              | 8 | 12 | 4      | 8 | 12 |
| ① 消防署跡地整備<br>(工事・賃貸借) | 旧消防署解体     |   |    |        |   |    |                 |   |    |                |   |    |        |   |    |
|                       | (1)グラウンド整備 |   |    | 整備工事   |   |    | グラウンド使用期間(32ヶ月) |   |    |                |   |    |        |   |    |
|                       | (2)トイレ棟建築  |   |    | 設計・申請  |   |    | 設置工事            |   |    | トイレ賃貸借期間(32ヶ月) |   |    |        |   |    |
|                       |            |   |    |        |   |    |                 |   |    |                |   |    |        |   |    |

| 全体工程                            | 2018年度 |   |    | 2019年度 |   |    | 2020年度 |   |    | 2021年度     |   |    | 2022年度 |   |    |
|---------------------------------|--------|---|----|--------|---|----|--------|---|----|------------|---|----|--------|---|----|
|                                 | 4      | 8 | 12 | 4      | 8 | 12 | 4      | 8 | 12 | 4          | 8 | 12 | 4      | 8 | 12 |
| ② 仮設校舎使用                        |        |   |    | 建設     |   |    | 仮設校舎使用 |   |    |            |   |    | 解体     |   |    |
|                                 |        |   |    |        |   |    |        |   |    | ●→ 新校舎利用開始 |   |    |        |   |    |
| ③ 校舎改築工事                        |        |   |    | 旧校舎解体  |   |    | 新校舎建設  |   |    | 引越 外構整備    |   |    | 全体利用開始 |   |    |
|                                 |        |   |    |        |   |    |        |   |    |            |   |    |        |   |    |
| ④ 後田グラウンド(授業)                   |        |   |    | バス送迎   |   |    | バス送迎   |   |    | バス送迎       |   |    |        |   |    |
|                                 |        |   |    |        |   |    |        |   |    |            |   |    |        |   |    |
| ⑤ その他施設(部活等)<br>(町一小、四小、町田中央公園) |        |   |    |        |   |    |        |   |    |            |   |    |        |   |    |
|                                 |        |   |    | 部活等使用  |   |    |        |   |    |            |   |    |        |   |    |

## ▶ 敷地と整備施設の概要

住所：町田市中町3丁目1503番地

用途地域：第二種中高層住居専用地域

使用用途：学校（校庭） 2022年2月末までの暫定利用

敷地面積：約2,700㎡

整備施設：（1）グラウンド（約2,300㎡）

- ・グラウンド整地
- ・防球ネット（5m）、防砂ネット（2m）設置

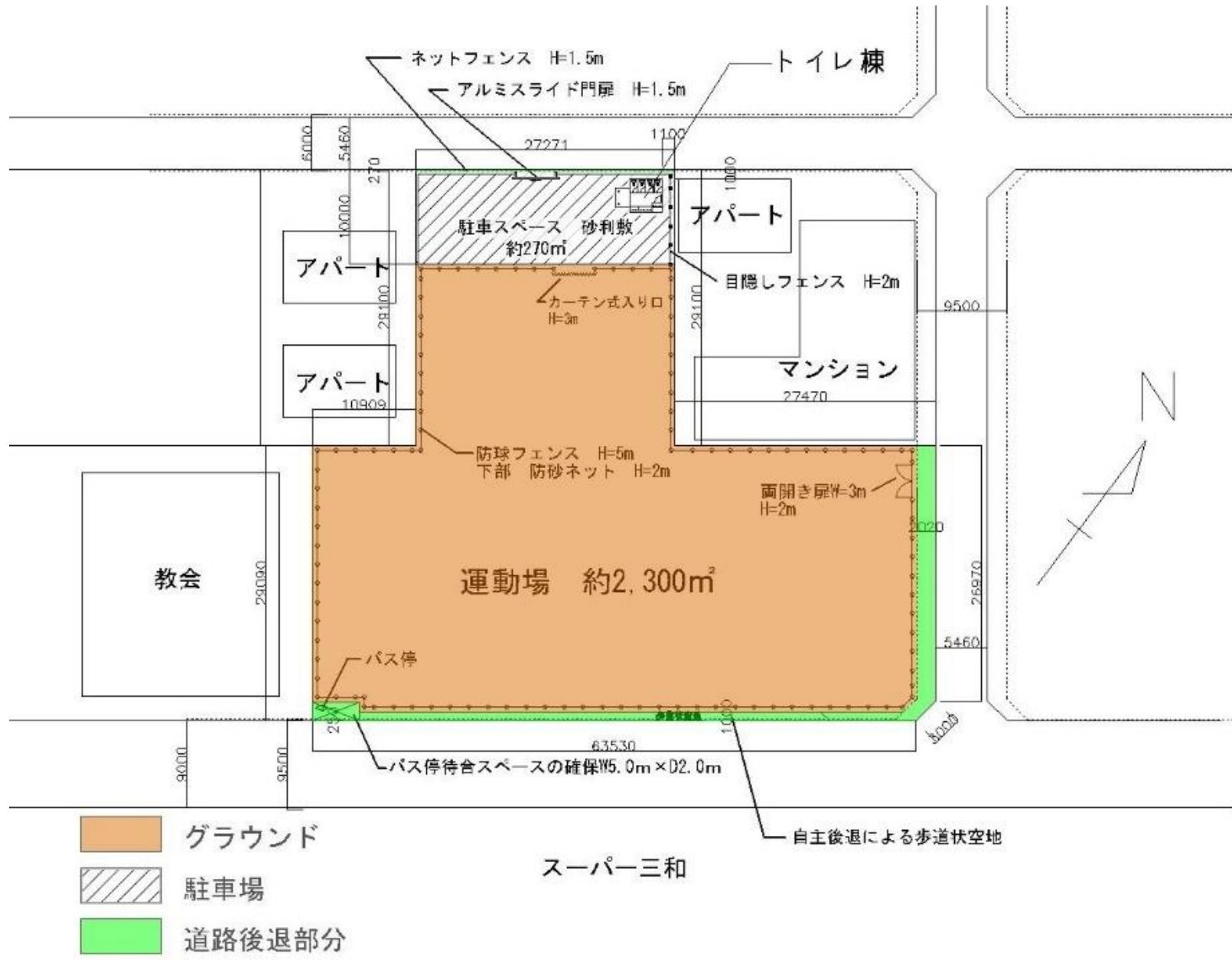
（2）トイレ、駐車スペース（約270㎡）

- ・トイレ棟（12㎡）
- ・駐車場（概ね車3台分）
- ・ネットフェンスH=1.5m 東側のみ目隠しフェンスH=2.0m

（3）歩道状空地の整備

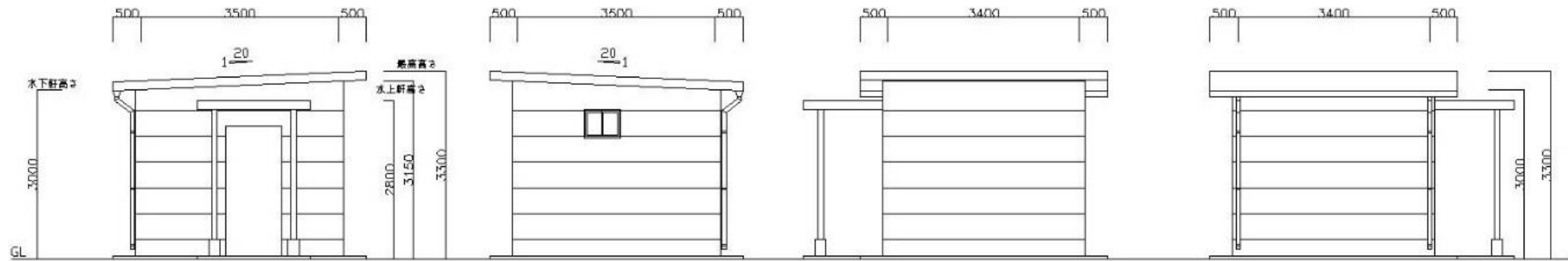
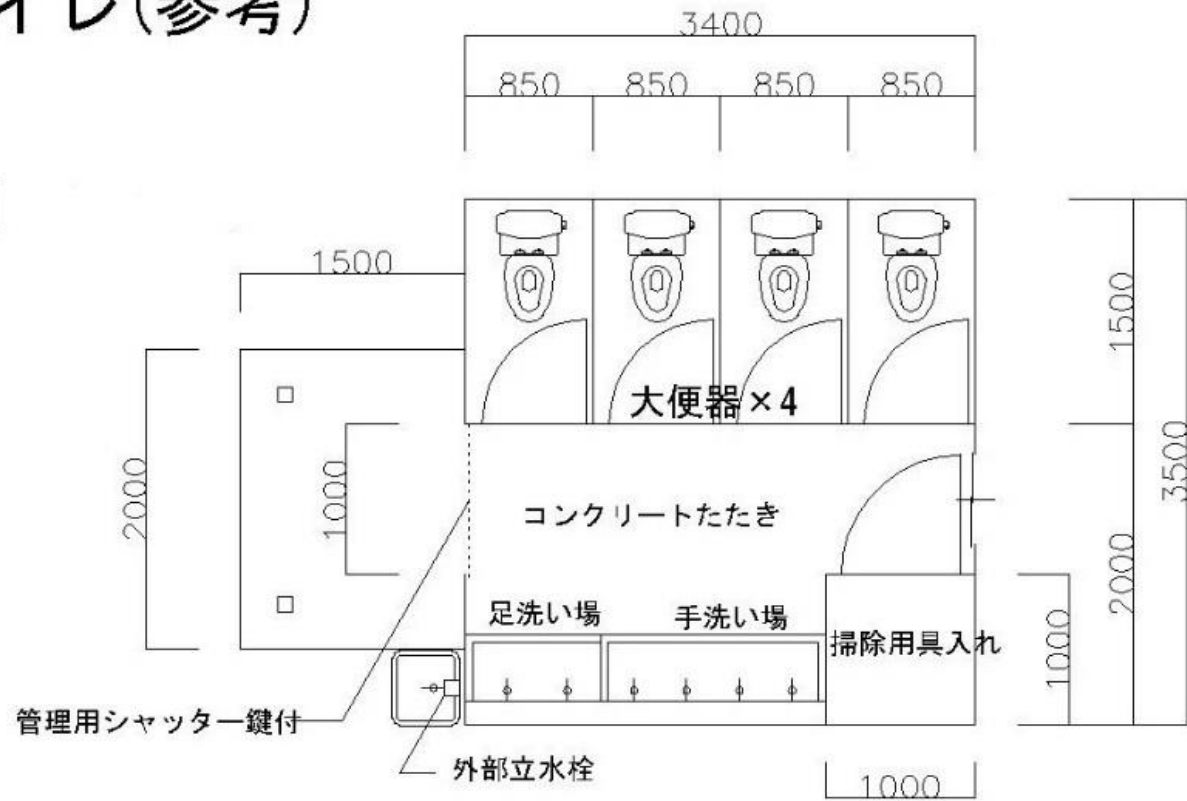
- ・南側道路面 W=1.0mセットバック アスファルト舗装
- ・東側道路面 W=2.0mセットバック アスファルト舗装

# 消防署跡地暫定利用計画 (案)



# 仮設トイレ(参考)

## 平面図



## 立面図