

説明会次第

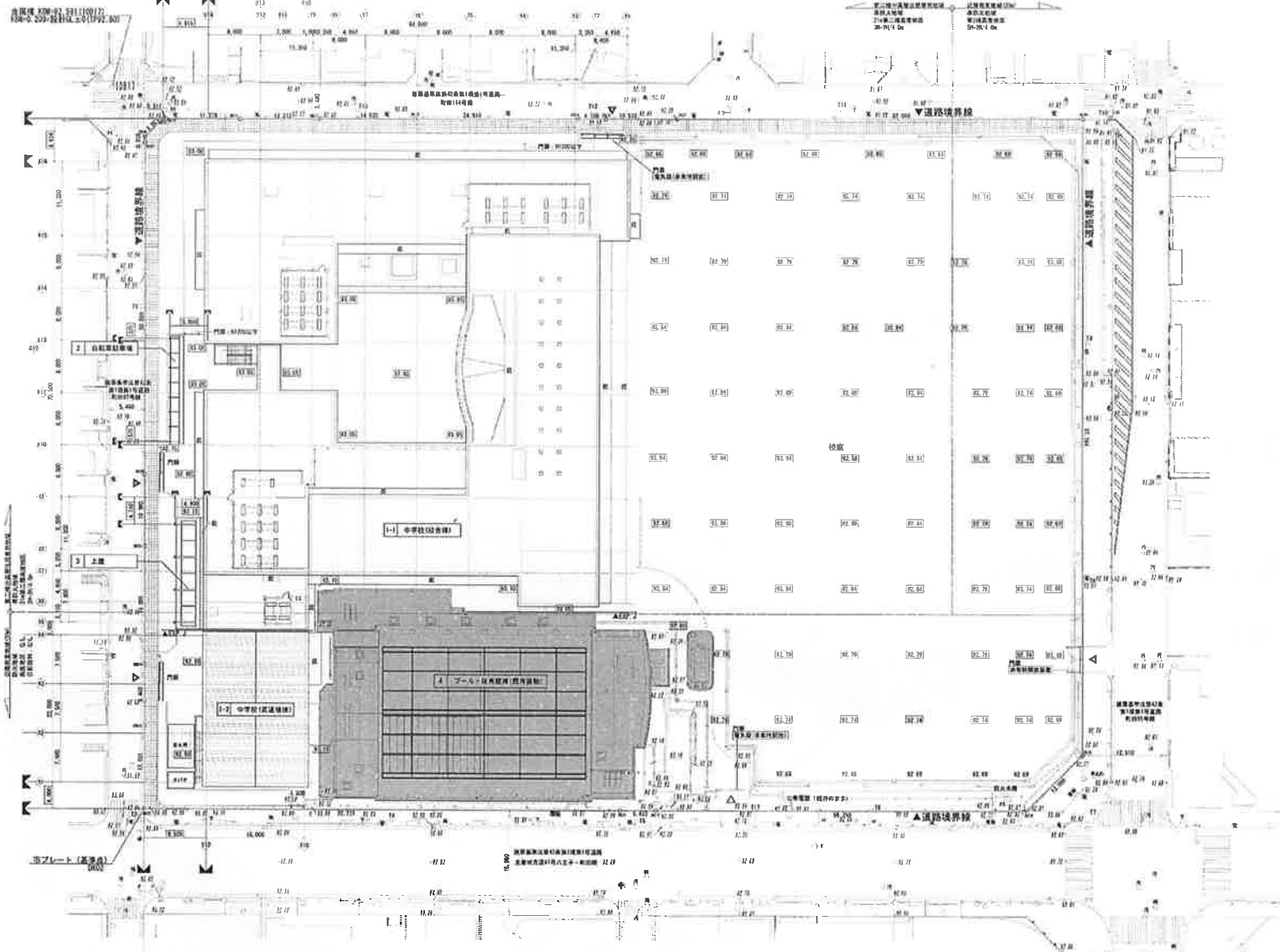
1. 開会
2. 挨拶・関係者紹介
3. 事業経過説明
4. 施設概要説明
5. 工事概要説明
6. 質疑応答
7. 閉会

建物概要

- 《工事種別》 新築(改築)
- 《用途》 中学校
- 《構造》 鉄筋コンクリート造 一部鉄骨造
- 《基礎》 杭基礎
- 《階数》 地上4階建て
- 《建築面積》 4,379.06 m²(校舎棟)
- 《延べ面積》 11,876.22 m² (校舎棟)
- 《高さ》 16.60 m

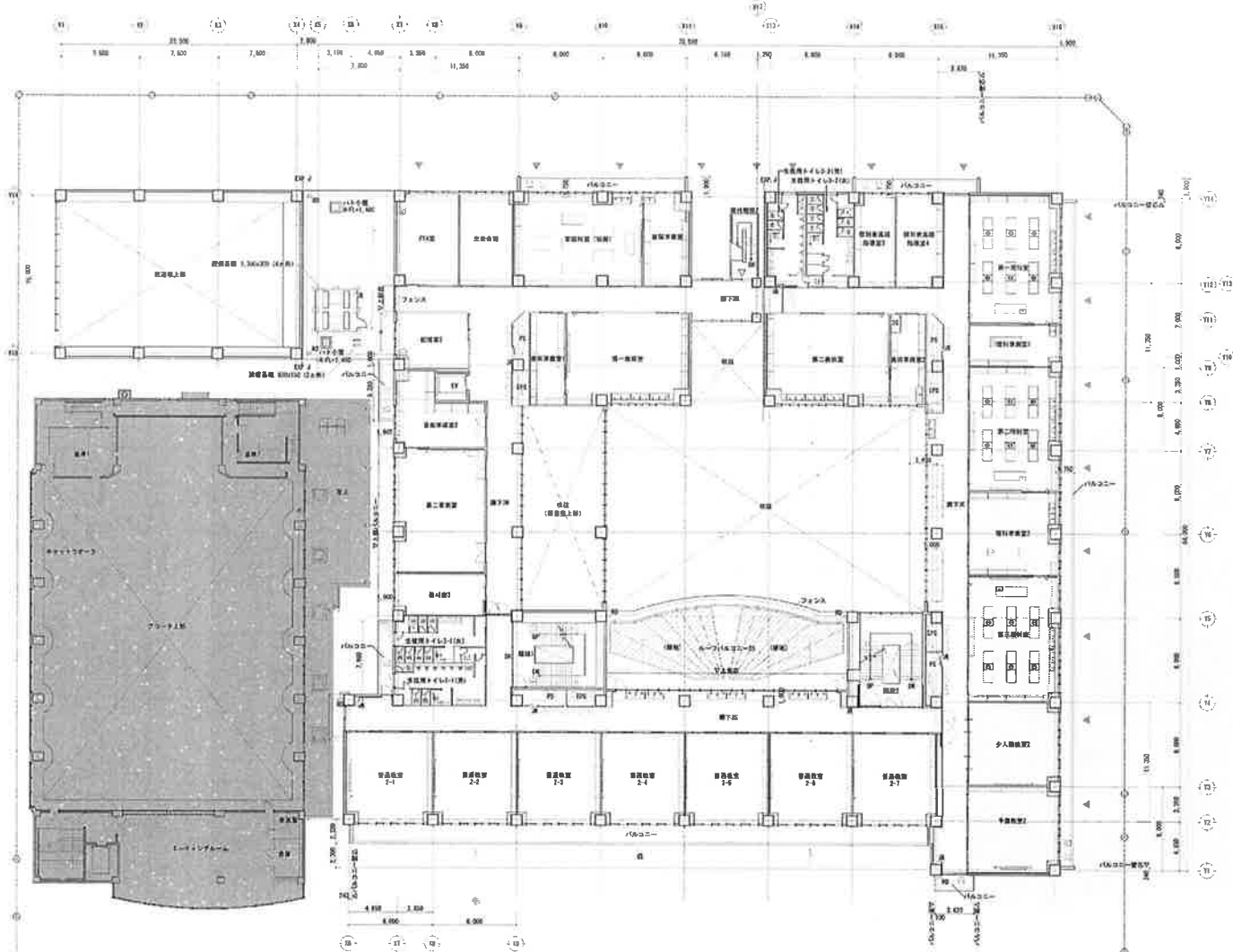


測量図 1:1000 1:1000
1000-200 設計 1:1000 1:1000

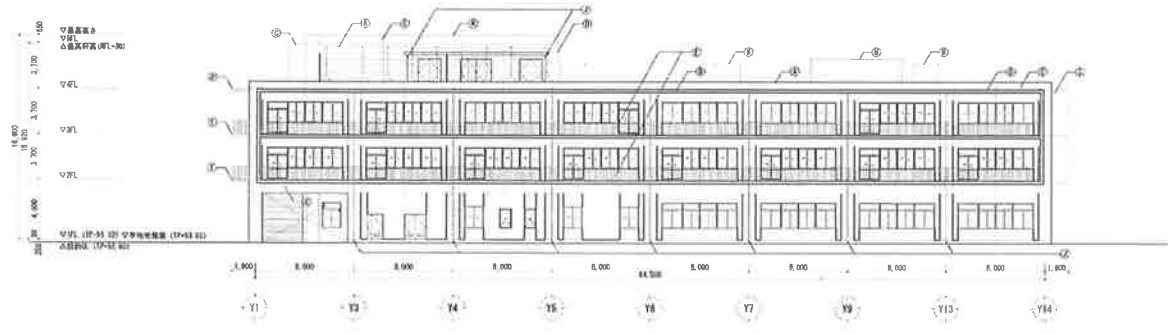
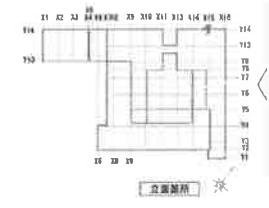


- 凡例
- △ : 敷地出入口を示す。(新設)
 - ▽ : 敷地出入口を示す。(既設)
 - : 現物基礎線を示す。
 - ○ ○ ○ : 既存のままのレベルを示す。
 - □ □ □ : 計画レベルを示す。
 - : 既存建物を示す。
(一部計画建物との積戻改訂あり)

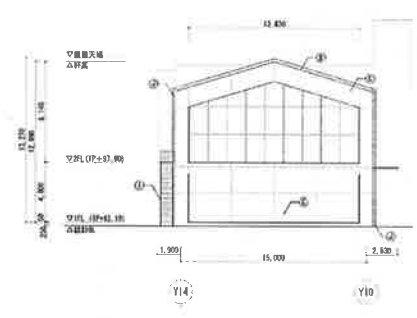
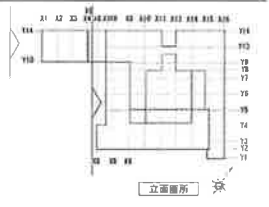
計画建物
設計日 = 17-12-30
1/1 = 設計日+30 (+17-03-10)



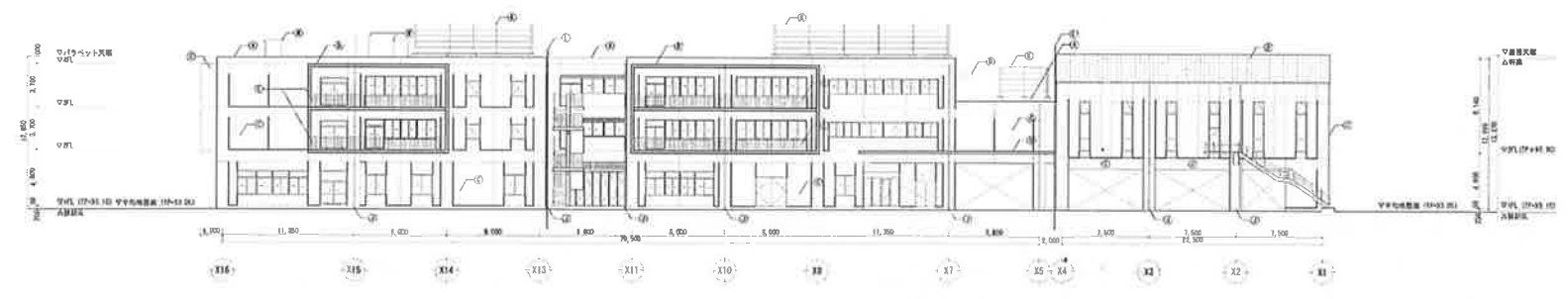
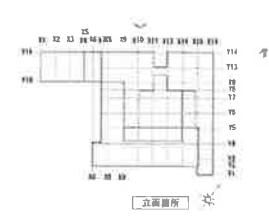
記号	内容
	鉄筋入り
	鉄筋入り
	鉄筋入り+RC床+柱網
	エッジリブ構造 (RC床)
	木造 (丸太構造)
	鉄骨
	鉄骨
	木造+鉄骨 (RC床)
	鋼骨+鉄骨
	鉄骨+RC床+RC柱網+RC梁
	RC+RC柱網+RC梁+RC床+RC柱網+RC梁
	RC+RC柱網+RC梁
	RC+RC柱網
	RC (コンクリート構造)
* 構造は必ずしもこの通りとは限りません	



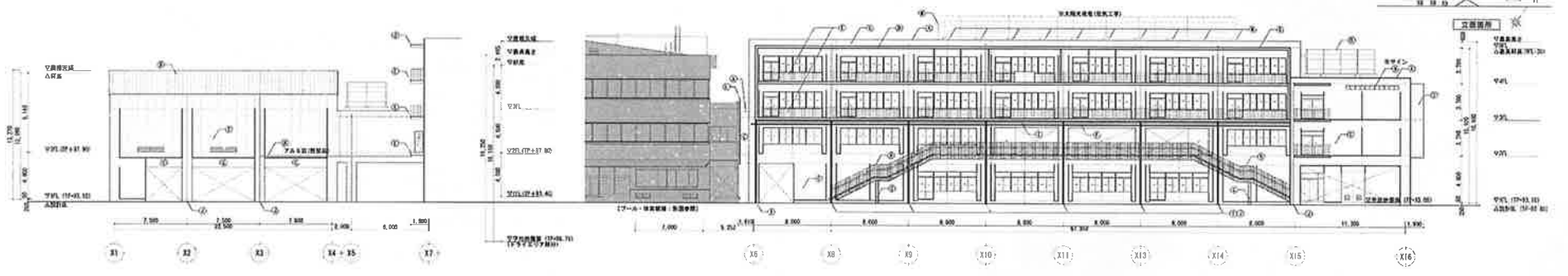
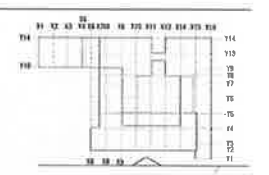
東側立面図



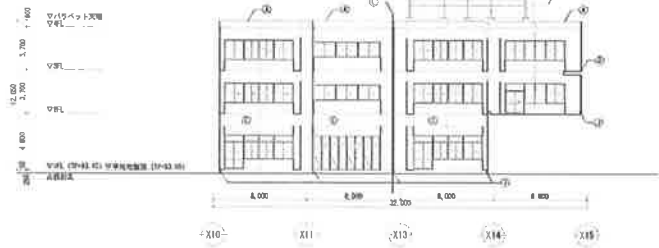
西側立面図



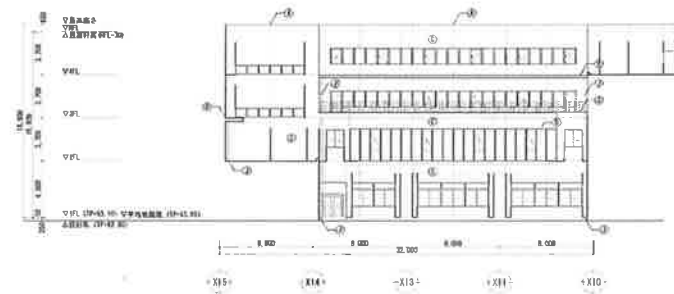
北側立面图



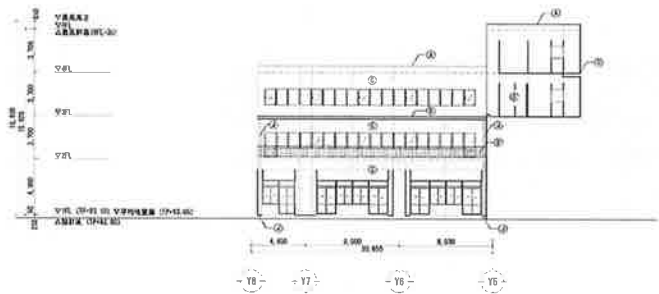
南侧立面图



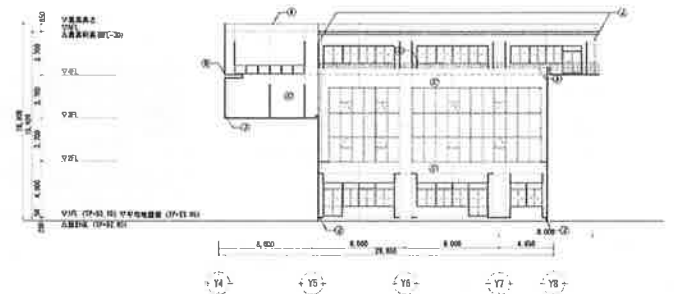
中庭南側立面図



中庭北側立面図



中庭東側立面図



中庭西側立面図





