

オンライン申請の方法

町田市学校給食代替費補助金交付申請書

(1) 申請期間：2025年5月31日(土)まで

申請締切日以降も、2026年3月13日(金)まで申請をお受けします。審査の結果、交付となる場合は申請月又は学校・センターで辞退・弁当併用が決定された日の遅い方の月の学校給食代替費から交付します。

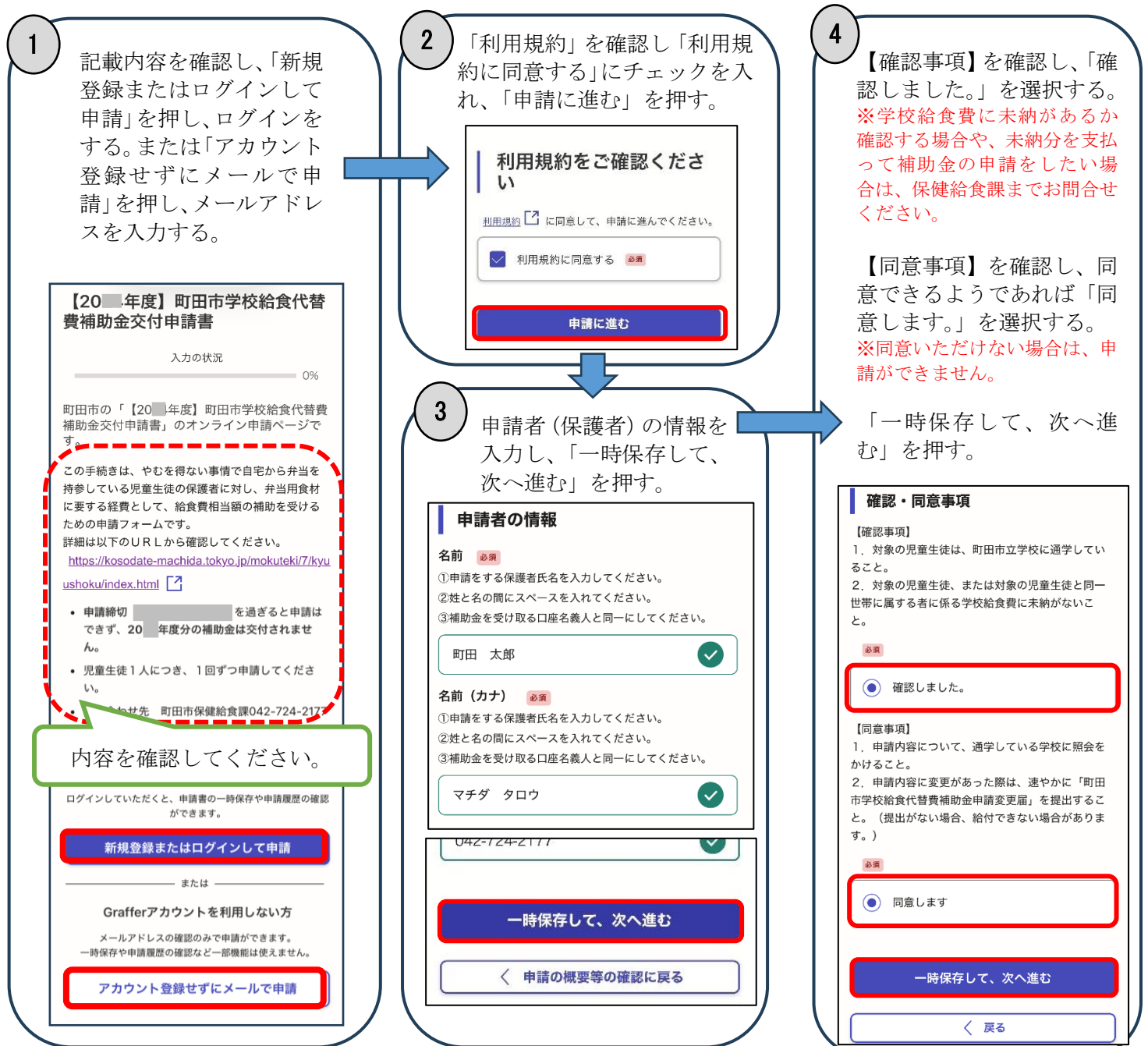
(2) 対象者：

町田市立の小・中学校に在籍し、以下の理由によって給食(食事+牛乳)または食事の提供を受けず、弁当を持参している。

- (1) 食物アレルギー
- (2) 疾病(給食の提供を受けるべきではないという医師の判断がある場合に限る。)
- (3) 宗教

(3) 申請の手順

右の二次元コードからオンラインにて、申請してください。



5

児童生徒情報を入力し、「一時保存して、次へ進む」を押す。

児童生徒情報

児童生徒氏名 **必須**
①対象の児童生徒氏名を入力してください。
②姓と名の間にスペースを入れてください。
町田 花子

児童生徒氏名(カナ) **必須**
①対象の児童生徒氏名を入力してください。
②姓と名の間にスペースを入れてください。
マチダ ハナコ

クラス **必須**
1~8組、A~H組から選択してください。
特別支援級に在籍の場合は、「特別支援級」を選択してください。
8

出席番
1

一時保存して、次へ進む

特別支援級に在籍の場合は「特別支援級」を選択します。

6

「申請理由」を選択する。
全員給食の学校は、「給食提供の状況」を選択する。
「一時保存して、次へ進む」を押す。

申請理由 **必須**

食物アレルギー

疾病

宗教

給食提供の状況 **必須**

毎日、給食(食事+牛乳)の提供を受けない。

毎日、食事の提供を受けない。

日によって、給食(食事+牛乳)の提供を受けない。

日によって、食事の提供を受けない。

一時保存して、次へ進む

※申請理由は、「食物アレルギー・疾病・宗教」以外認められません。

疾病が理由である場合は、医師の診断による疾病名を入力してください。

疾病名等 **必須**

「疾病」が理由で給食の提供を受けられない場合、医師の診断による疾病名等をご記入ください。

7

補助金受取用の口座情報を入力し、「一時保存して、次へ進む」を押す。

※必ず③で入力した申請者の口座を入力してください。

※誤った口座情報を入力してしまうと、振込ができない場合があります。ご確認をお願いします。

口座情報

補助金を受け取る口座情報を入力してください。
①必ず、申請者名義の口座を入力してください。
②ゆうちょ銀行の場合、振込用の店名・預金種目・口座番号をお調べの上、入力してください。

金融機関名 **必須**
ゆうちょ銀行

金融機関コード **必須**
お手元の通帳等をご確認の上、振込先の金融機関コードを半角数字4桁で入力してください。コードが不明な場合は、こちら (<https://zengin.ajtw.net/>) を参考にして入力してください。
9900

口座名義人 **必須**
①姓と名の間にスペースを入力してください。
②小さい「ヤ、ユ、ヨ、ツ」や伸ばし棒「ー」を使用しないでください。(大きい「ヤ、ユ、ヨ、ツ」やハイフン「-」で代用)。
マチダ タロウ

一時保存して、次へ進む

< 戻る

正しい金融機関名を入力してください。

例) ×ゆうちょ→○ゆうちょ銀行
×横浜信金→○横浜信用金庫

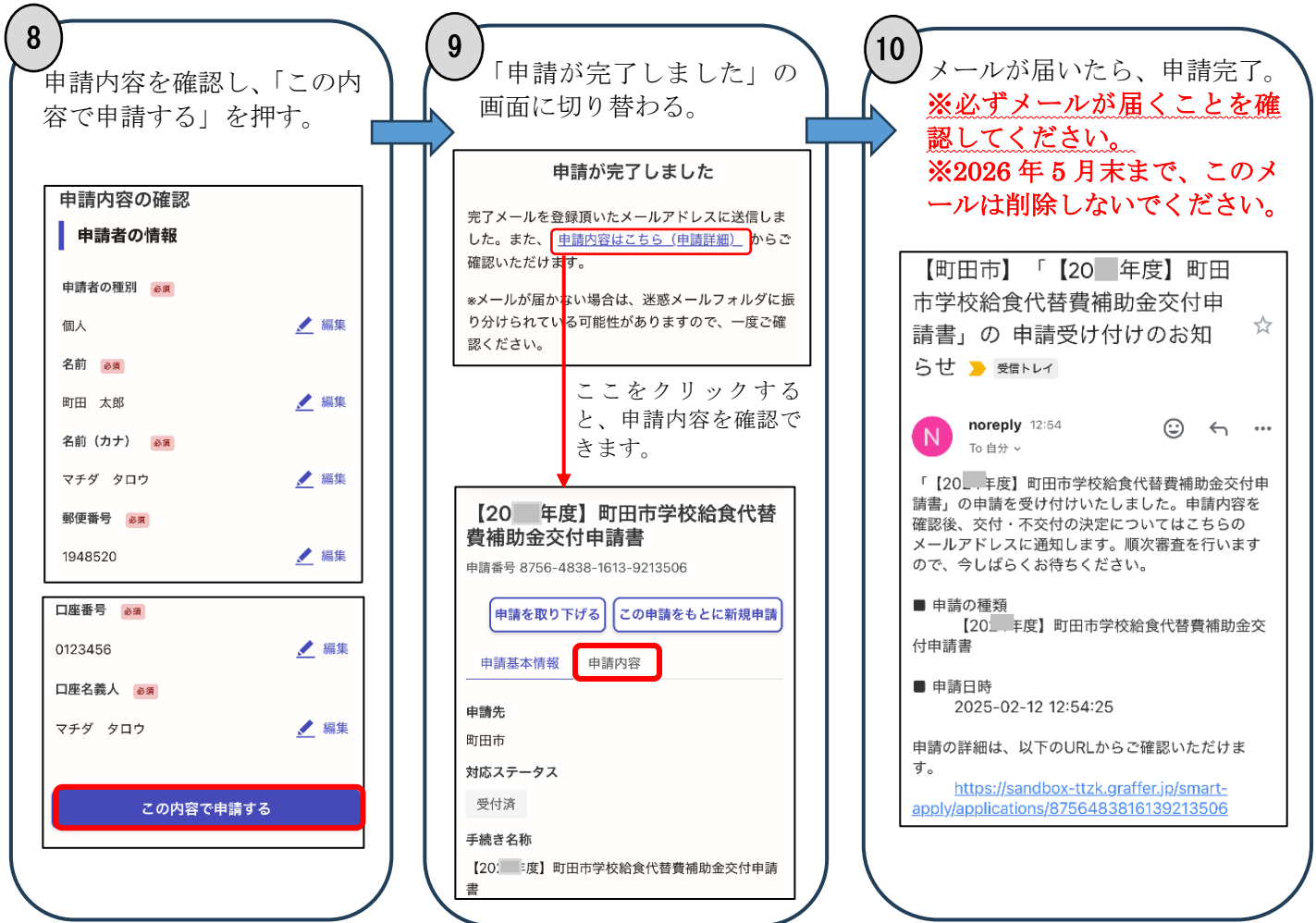
必ず「申請者」の口座を入力してください。

※ゆうちょ銀行の場合は振込用の口座を通帳やゆうちょ銀行のHPなどでお調べの上、入力してください。

ゆうちょ銀行への振込は、記号(5桁)・番号(8桁)を振込用の「店名・預金種目・口座番号」に変更する必要があります(記号(5桁)・番号(8桁)では、振り込むことができません)。

例) 記号: 11940 番号: 12345671 の口座情報の場合

→振込用 支店名: 一九八 支店番号: 198 口座番号: 1234567

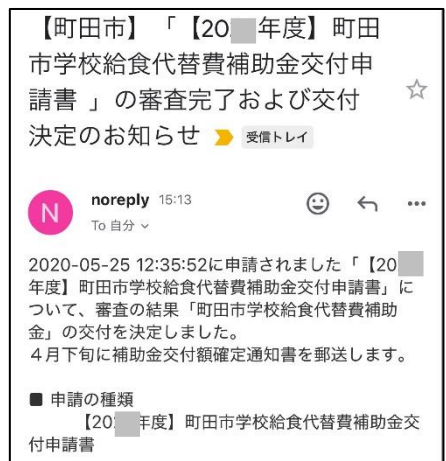


交付決定

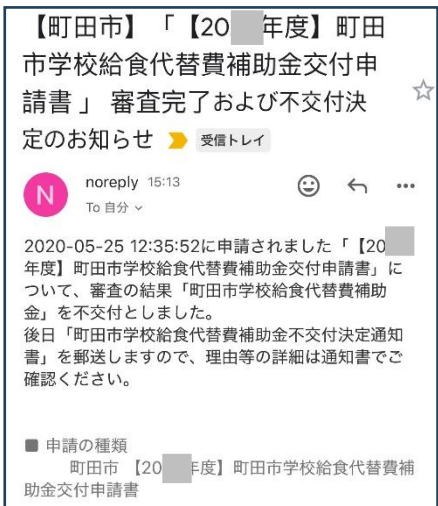
保護者の申請を受け、町田市で審査をした結果、交付することを決定した場合、⑦と同じメールアドレスに「町田市学校給食代替費補助金交付申請書」の審査完了および交付決定のお知らせのメールを送付します。このメールは、補助金が振り込まれるまで、保存してください。
 なお、補助金交付額確定通知書を6月下旬に郵送します。

不交付決定

保護者の申請を受け、町田市で審査をした結果、不交付とすることを決定した場合、⑦と同じメールアドレスに「町田市学校給食代替費補助金交付申請書」の審査完了および不交付決定のお知らせのメールを送付します。
 後日、「町田市学校給食代替費補助金不交付決定通知書」を郵送しますので、不交付とした理由等については、そちらでご確認ください。



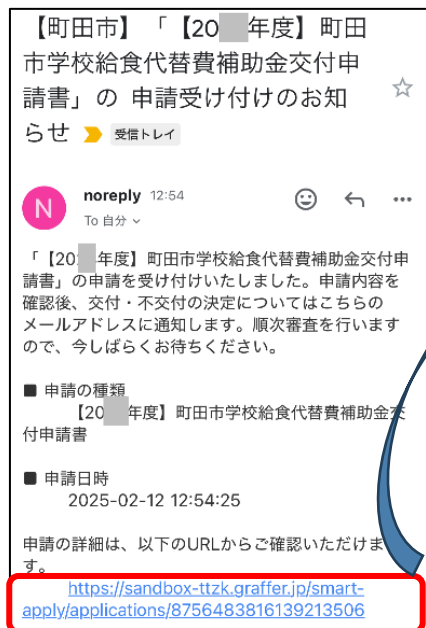
メールの内容は、変更する場合があります。



メールの内容は、変更する場合があります。

申請内容を確認する

「町田市学校給食代替費補助金交付申請書」の申請受け付けのお知らせ」のメールのURLをクリックします。「申請内容」をクリックすると、申請した内容が確認できます。



メールの内容は、変更する場合があります。

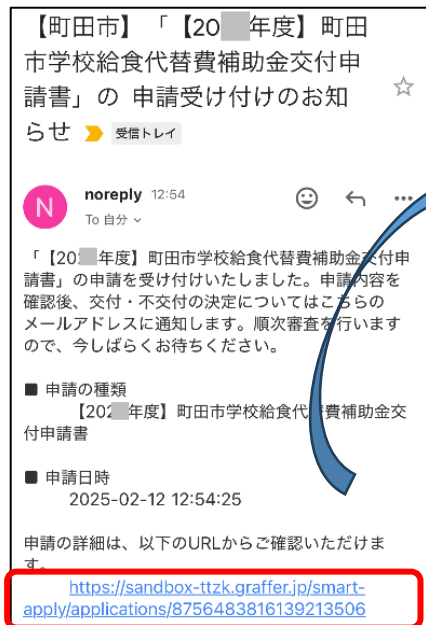


【申請内容が誤っていた場合】

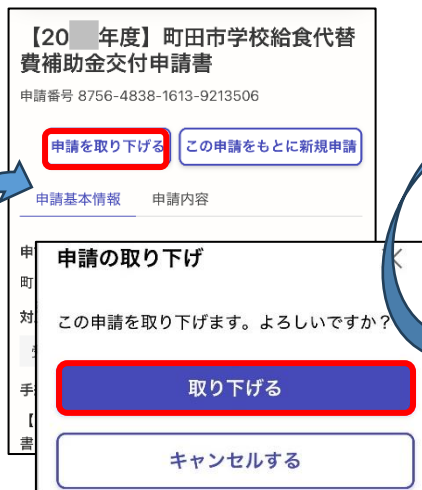
下の「申請を取り下げる」に沿って申請を取り下げ、もう一度申請してください。

申請を取り下げる

「町田市学校給食代替費補助金交付申請書」の申請受け付けのお知らせ」のメールのURLをクリックします。「申請を取り下げる」・「取り下げる」をクリックすると、申請した内容が取り下げできます。



メールの内容は、変更する場合があります。



「対応ステータス」が「取下げ」に変わります。