

# オンライン手続きの操作方法

## 1. 学校給食・学校教材等の申込み ※Graffer または LINE のどちらかで申込みしてください。

### <Graffer での申込み>



←Graffer への入口

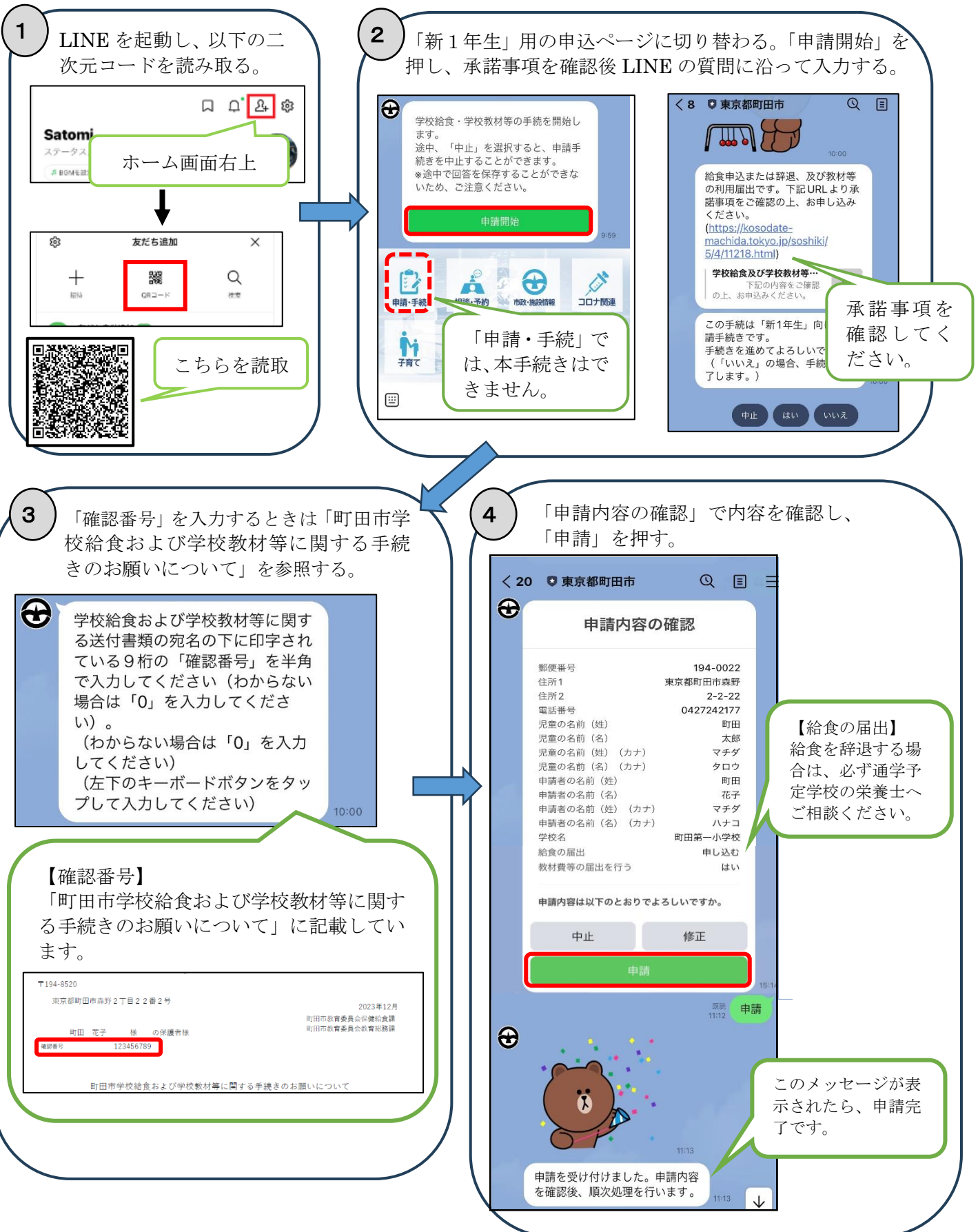


## <LINEでの申込み>



町田市公式LINEの「友だち追加」をされていない方は、  
まずこちらから「友だち追加」をしてください。

こちらから→



## 2. 口座振替の申込み 「学校教材費等」について申込みが必要です。

次の金融機関について、オンラインでの手続きが可能です。

みずほ銀行	三菱UFJ銀行	三井住友銀行	きらぼし銀行
横浜銀行	東日本銀行	ゆうちょ銀行	

1 以下の二次元コードを読み取り、「申込みはこちら」のリンクをクリック。

まちだ子育てサイト  
「学校教材費等  
Web 口座振替申込手順」  
のページへ



対象金融機関 (Web (ウェブ) 口座振替受付サービスから申し込みができる金融機関)

- ・みずほ銀行
- ・三菱UFJ銀行
- ・三井住友銀行
- ・きらぼし銀行
- ・横浜銀行
- ・東日本銀行
- ・ゆうちょ銀行

口座振替開始時期

お手続きした翌月から口座振替が開始となります。

申込みはこちら

下記のページからお申し込みください。

町田市Web口座振替受付サービス (学校教材費等)

※このサービスは、ヤマトシステム開発株式会社及び金融機関等が提供するセキュリティに保護されたサイトを利用します。

注意事項 (必ずお読みください)

2 「町田市 Web 口座振替受付サービス」へ移動する。同意事項を確認し、チェックを入れ「次ページへ」を押す。

町田市Web口座振替受付サービス  
申込説明

Web口座振替受付サービスとは  
税・料金の納付にかかる口座振替申込み手続きをイン

個人情報取扱について同意する。

規定又は自動払込み規定について同意する。

▶ 次ページへ

ⓧ 閉じる

3 「申込者 (口座名義人)」の情報を入力し、「次ページへ」を押す。

町田市Web口座振替受付サービス  
基本情報入力

基本情報入力

申込者 (口座名義人) の基本情報を入力してください。

申込者 (口座名義人) を選択してください。  
氏名がアルファベットの場合は「本人以外」を選択してください。

申込者 (口座名義人) の選択

本人

▶ 次ページへ

◀ 戻る

「申込者 (口座名義人)」が保護者以外の場合は「本人以外」を選択し、「納税 (納付) 義務者情報入力」へ進んでください。

4 「税・料金情報入力」の情報を入力し、「次へ」を押す。

町田市Web口座振替受付サービス  
税・料金情報入力

税・料金情報入力

お申し込みいただいた税・料金: 学校教材費等

振替開始時期【必須】

令和7年度 1期 (9月末) から

確認番号【必須】  
【半角数字9桁】

123456789

申し込みをする費用が表示されます。  
(学校教材費等)

学校教材費等:  
令和7年度 1期 (9月末) から

【確認番号】  
「町田市学校給食および学校教材費等に関する手続きのお願いについて」に記載しています。

学校名【必須】  
【全角】

町田第一小学校

省略せず入力してください。  
(記入例) ○ 町田第一小学校  
× 町一小

学年【必須】  
【半角数字1桁】

1

▶ 次へ

◀ 戻る

「1」と入力

次のページへ



### 3. 町田市メール配信サービス「学校教育情報」の登録

(1) 右の二次元コードを読み取ります。

「町田市メール配信サービス・LINE」の登録ページへ移動できます。

(二次元コードが読み取れない場合は、「町田市メール配信サービス」で検索してください。)

(2) 登録手順に沿って、LINE またはメールでの配信受け取りの登録をします。

(3) 「登録情報入力」時の「配信カテゴリ選択」の際に、必ず「学校教育情報」を選択してください。

