

平成25年度 全国学力・学習状況調査の結果について

- 1 実施日 2013年4月24日(水)
- 2 対象実施校 小学校 42校  
中学校 20校
- 3 調査教科等
  - 国語、算数・数学  
(A:主として「知識」に関する問題、B:主として「活用」に関する問題)
  - 児童・生徒、学校に対する質問紙調査

4 学力調査結果

【小学校】平均正答率 ※ ( ) 内の数値：平均正答数 / 問題数

	国 語		算 数	
	A:主として 知識	B:主として 活用	A:主として 知識	B:主として 活用
町田市	63.8% (11.5/18)	51.2% (5.1/10)	77.5% (14.7/19)	58.2% (7.6/13)
東京都 (公立)	64.8% (11.7/18)	52.1% (5.2/10)	78.4% (14.9/19)	60.8% (7.9/13)
全 国 (公立)	62.7 (11.3/18)	49.4 (4.9/10)	77.2 (14.7/19)	58.4 (7.6/13)

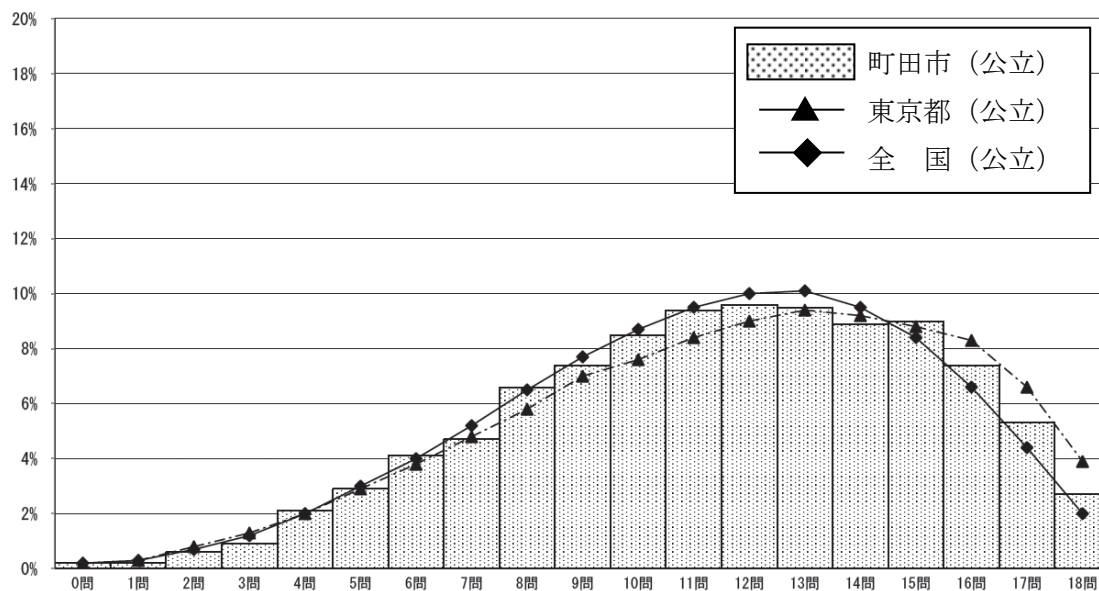
【中学校】平均正答率 ※ ( ) 内の数値：平均正答数 / 問題数

	国 語		数 学	
	A:主として 知識	B:主として 活用	A:主として 知識	B:主として 活用
町田市	76.5% (24.5/32)	68.2% (6.1/9)	64.5% (23.2/36)	40.8% (6.5/16)
東京都 (公立)	77.3% (24.7/32)	69.3% (6.2/9)	65.2% (23.5/36)	43.2% (6.9/16)
全 国 (公立)	76.4% (24.4/32)	67.4% (6.1/9)	63.7% (22.9/36)	41.5% (6.6/16)

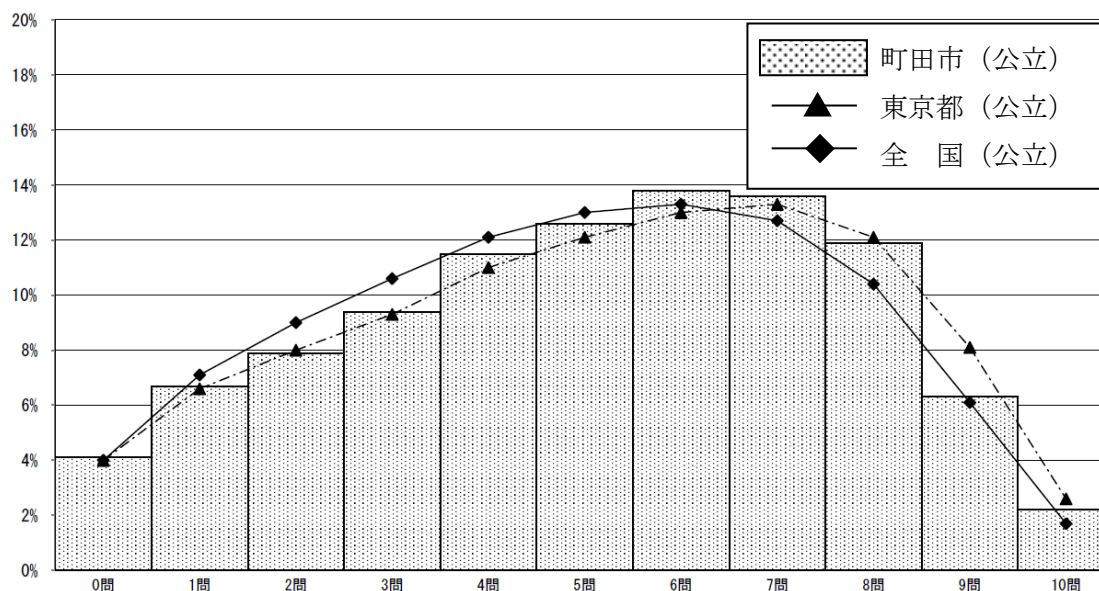
## 5 正答数分布

### (1) 小学校 国語

#### ① A：主として知識

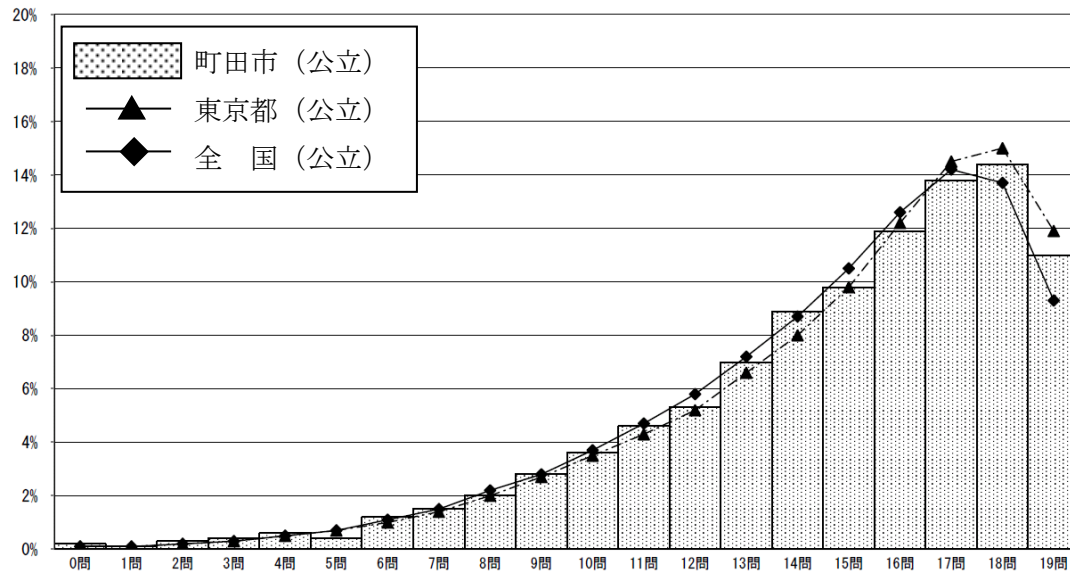


#### ② B：主として活用

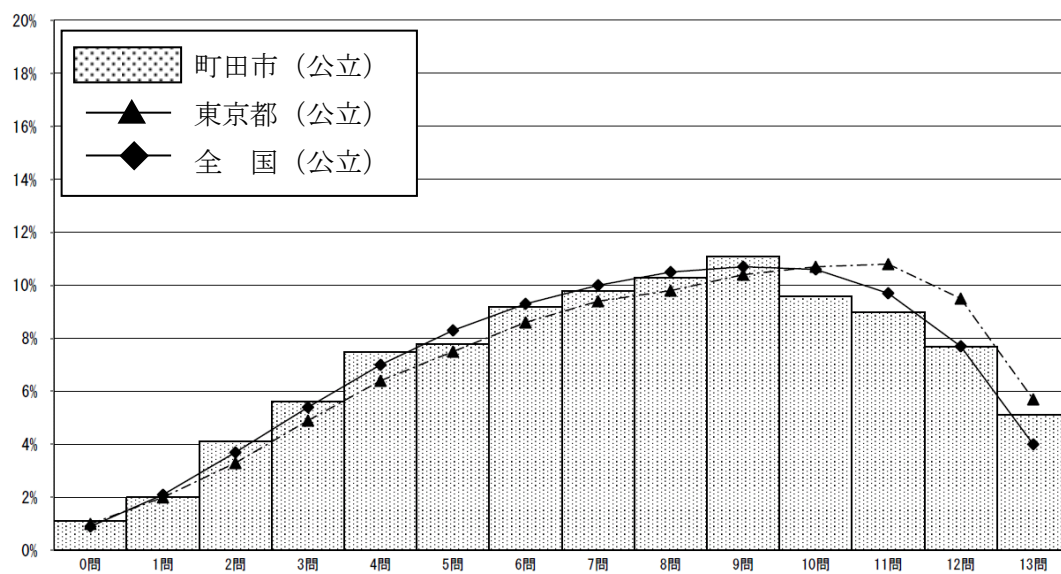


(2) 小学校 算数

① A：主として知識

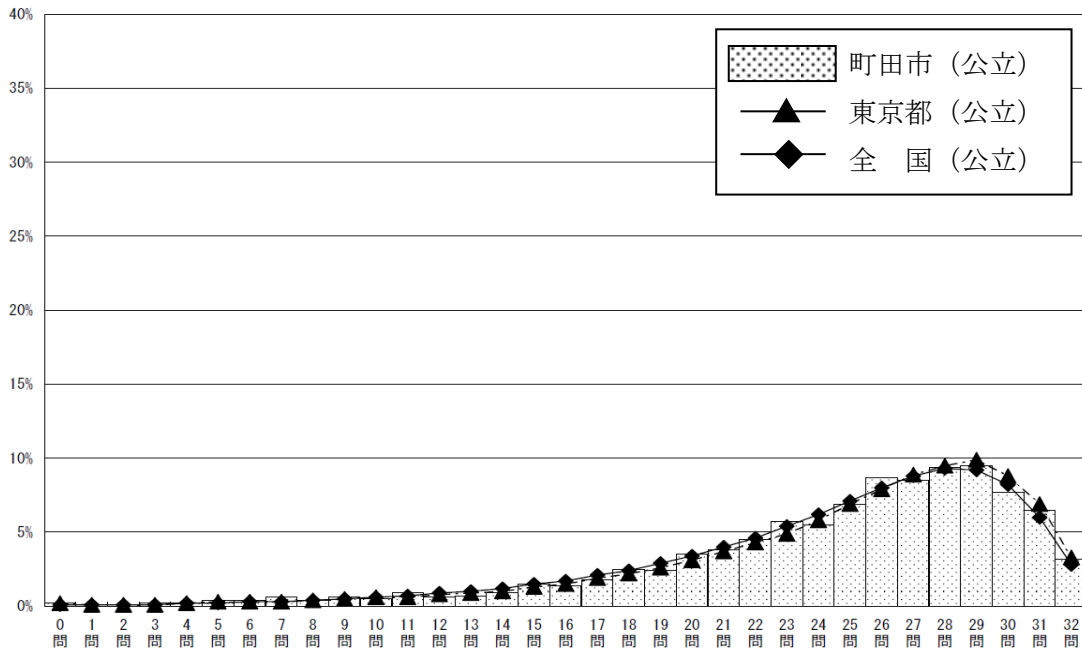


② B：主として活用

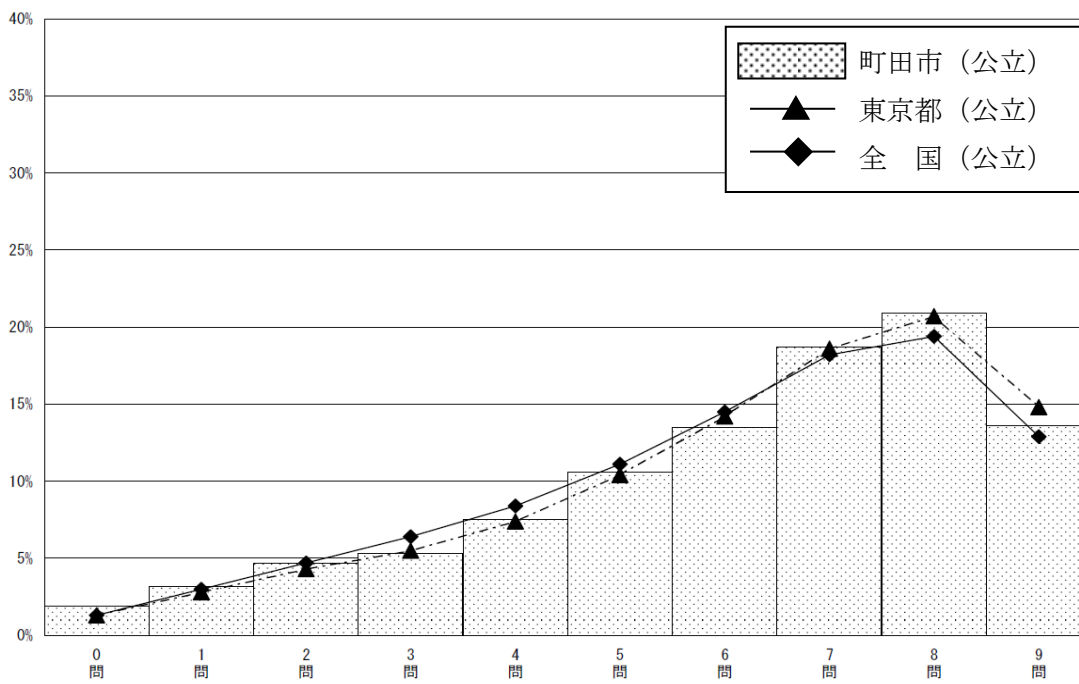


(3) 中学校 国語

① A：主として知識

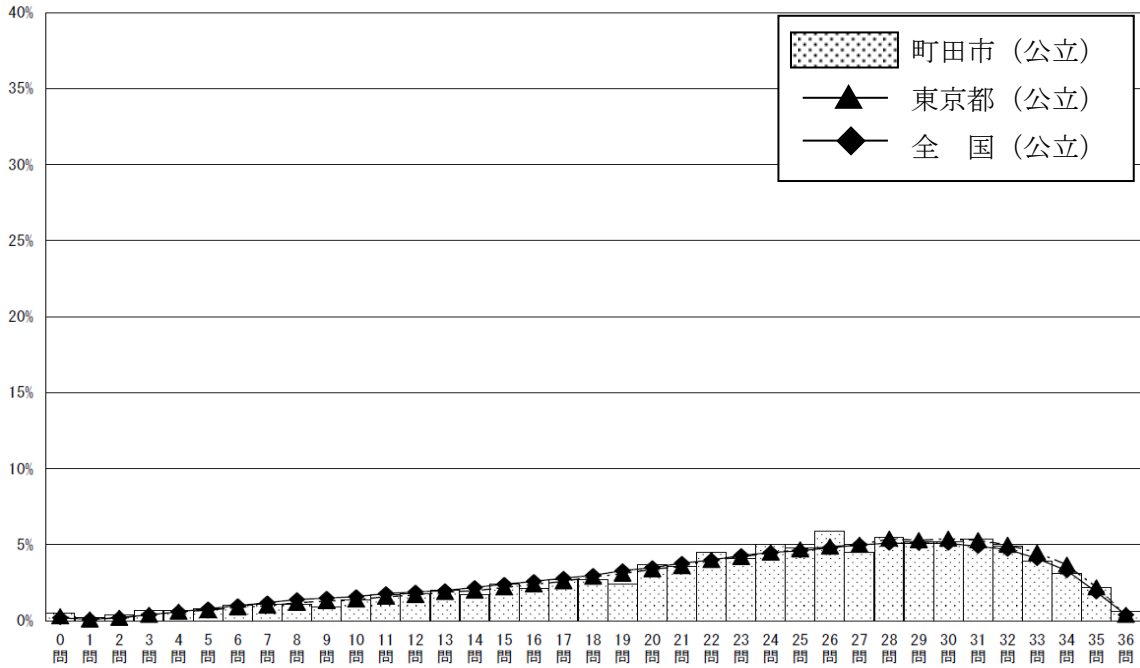


② B：主として活用

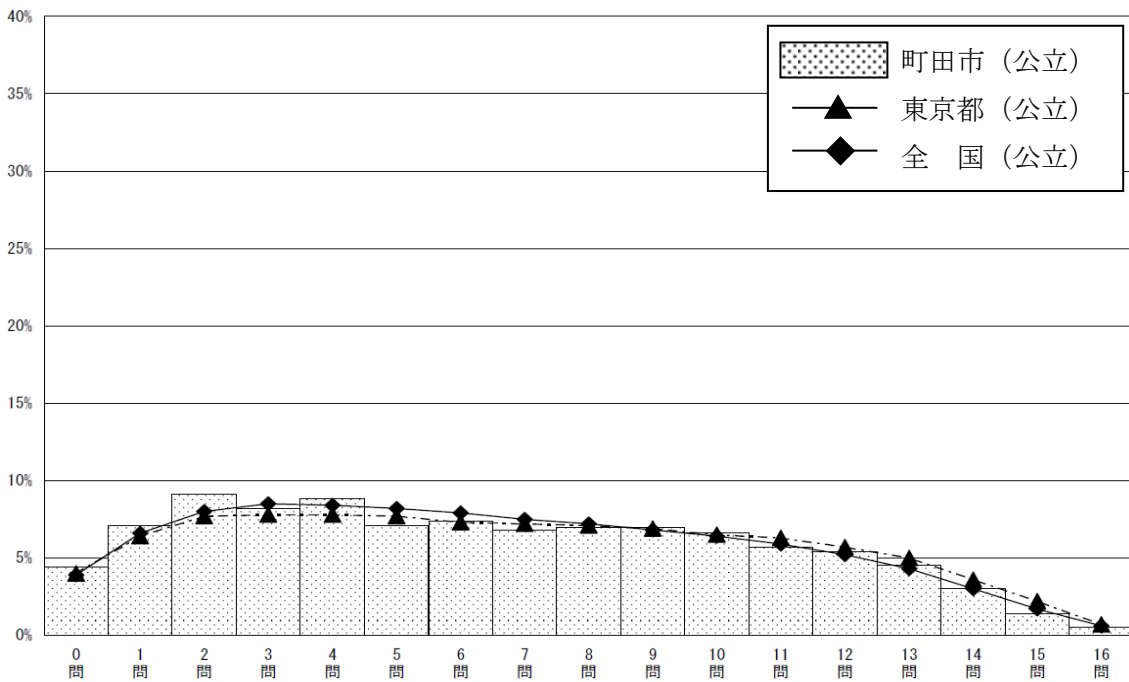


(4) 中学校 数学

① A：主として知識



② B：主として活用



## 6 調査結果分析

町田市の平均正答率は、小・中学校共に、東京都・全国とほぼ同様の数値を示しています。

一方で、小・中学校の国語・算数（数学）ともにB問題（主として活用）において記述式の設問に課題が見受けられます。具体的には、国語では、複数の情報を関連付ける設問、理由を明確にして自分の考えを書く設問、算数（数学）では、式の意味理解とともに、理由や解法を説明する設問等がこれにあたります。

### 【課題が見受けられた設問の概要について】

#### ●小学校国語

A問題：文と文の意味のつながりを考えながら、接続語を使って内容を分けて書く

目的に応じて資料を読み、分かったことを的確に書く

B問題：複数の内容を関係付けて自分の考えを具体的に書く

#### ●小学校算数

A問題：少数の位取り、概数、単位量あたりの大きさを求める式の意味

B問題：二つの数量の関係について算数的に記述する

#### ●中学校国語

A問題：文の接続に注意し、伝えたい事柄を明確にして書く

B問題：理由や根拠を明確にして自分の考えを書く

#### ●中学校数学

A問題：関数の意味理解、グラフの読み取り

B問題：式の意味に即した解釈、事象や式について数学的な表現を用いて説明する

町田市教育委員会は、今年度設置した「町田市学力向上推進委員会」において、これらの調査結果を分析し、今後の町田市の学力向上策に生かしてまいります。