

# 2023年度（2024年4月小学校入学） 就学相談のご案内

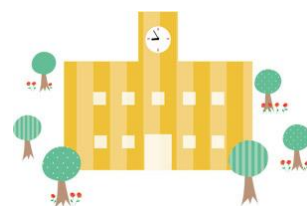
## 「就学相談」とは・・・

お子さんの小学校入学にあたり

特別な支援を必要とするお子さんの適切な就学先について

保護者と教育委員会の専門家が

ともに考えていく相談です



お子さんたちは、一人一人がそれぞれ違う個性・能力・可能性をもっています。そして、町田市にお住まいのお子さんの「学びの場」にはいろいろな種別があります。

就学相談を通して、一人一人のお子さんにとって望ましい「学びの場」を見つけるとともに、入学先の学校へお子さんの情報を共有して、お子さんに合ったよりよい学校生活を送ることができるようにしています。

このご案内は、就学相談の流れを掲載しています。ご確認のうえ、お申し込みください。

関連する資料については、就学相談受付時に配布しているほか「まちだ子育てサイト」に掲載しています。ご不明な点は、下記の教育センター就学相談担当までお問い合わせください。



まちだ子育てサイト > 年齢からさがす > 小・中学生  
> 通学、入学、転校 > 特別な支援が必要な子どもの就学相談

★就学相談のお申し込みをお考えの方は就学相談説明動画をご覧ください★  
町田市では、就学相談についての説明動画（事前収録）を配信しています。  
配信期間中にぜひご視聴ください。

内 容 : 就学相談の流れ、学びの場の紹介、東京都立特別支援学校の紹介など  
期 間 : 6月1日（木）午前10時00分～6月30日（金）午後11時59分

※詳細はまちだ子育てサイトをご確認ください。あわせて資料も掲載しています。

お問い合わせ

町田市教育委員会 教育センター就学相談担当

所在地： 町田市木曽東3-1-3 町田市教育センター

電 話： 042(793)3057 FAX： 050(3163)1021

# ☆☆ 就学相談の流れ ☆☆



## 1 受付（予約不要）

下記のご都合のよい日時に、教育センターへ直接お越しください。お子さんの同伴は不要です。受付時に、就学相談会の（発達検査が必要な方は検査日含む）日程の希望日を伺います。

受付日	： 6月12日（月） 6月13日（火） 6月15日（木） 6月16日（金） 6月21日（水） 6月22日（木） 7月 3日（月） 7月 4日（火）
時間	： 午前9時～11時30分 午後1時30分～4時（所要時間30～60分程度）
会場	： 教育センター（町田市木曽東3-1-3） 1号館2階研修室
持ち物	： ・母子健康手帳・愛の手帳・身体障害者手帳（お持ちの方のみ） ・発達検査結果写し（お持ちの方のみ。検査は新版K式・WISC・田中ビネー等になります。）

※受付後、保護者のご了解の上で、関係機関（幼稚園、保育園、療育機関、医療機関等）より資料を収集いたします。

## 2 就学相談会に向けての準備

受付時に必要事項をご案内いたします。該当する方以外は不要です。

- ・発達検査（教育センターで検査を受ける必要がある方は、検査日にお子さんと一緒にお願いします。）
- ・発達検査結果・愛の手帳や身体障害者手帳の写しの提出（受付時に未提出の場合にご案内します。）
- ・医師診察記録又は診断書の提出（希望する方及び必要な方のみ）

## 3 就学相談会

下記開催日のうち、いずれか1回の参加となります。開催日は就学相談会の2週間前までに各ご家庭に郵送します。希望日は受付時に伺いますが、日程を指定してお選びいただくことはできません。

相談会では「保護者の面接」「行動観察」「諸検査」「専門医の診察（「肢体」「難聴」の会等実施）」等を行います。相談会の内容と、事前に収集した資料をもとに、就学相談委員がお子さんの就学後の学びの場を総合的に検討します。

【開催日】

8月	4日(金)、16日(水)、17日(木)、23日(水)、28日(月)
9月	5日(火)、7日(木)、11日(月)、15日(金)、19日(火)、25日(月)、28日(木)☆
10月	3日(火)、6日(金)★、12日(木)、16日(月)、26日(木)
11月	2日(木)、6日(月)、9日(木)、14日(火)、27日(月)
12月	4日(月)

※☆の日は「肢体」の相談会、★の日は「難聴」の相談会です。

※都立特別支援学校へ就学を希望される場合も、市の就学相談を受ける必要があります。

## 4 検討結果のお知らせ・相談

相談会で検討された結果は、相談会終了後7日～10日程度でお知らせします。ご希望や必要に応じて教育委員会担当者と保護者で面談を行います。検討結果は、保護者の希望と異なる場合がありますので、あらかじめご了承ください。

## 5 合意形成・就学先の決定

検討結果を受けての保護者の方のご意見(学級種別等)について、就学相談担当へご連絡ください。  
※都立特別支援学校へ就学を希望される方は、町田市での就学相談に引き続き東京都教育委員会にて就学相談を行います。

## 6 就学通知・ご入学

1月下旬に教育委員会から「就学通知」が届きます。入学式まで大切に保管してください。  
※都立特別支援学校へ就学される方は、東京都教育委員会から通知が届きます。

就学先を考えるうえで、学校や学級の様子の見学をお勧めしています。「授業公開・説明会」(まちだ子育てサイト)をご参照ください。特別支援学校の見学は受付時にご案内をします。

## 1 受付（予約不要、受付日に教育センターへお越しください）

申込書類記入、面談でお子さんの様子や就学先のご希望を伺います（所要時間 30～60 分程度）



## 2 就学相談会に向けての準備

受付時に必要事項をご案内いたします。該当する方以外は不要です

- ・発達検査（教育センターで実施する方は、検査日にお子さんと一緒にお願いします）
- ・発達検査結果・愛の手帳や身体障害者手帳の写しの提出（受付時に未提出の場合）
- ・医師診察記録又は診断書の提出（希望者する方及び必要な方のみ）

～ 就学相談会の日程通知（就学相談会の2週間前までに各ご家庭に郵送します） ～

## 3 就学相談会（通知した日時にお子さまと一緒に教育センターへお越しください）

保護者面接、お子さまの行動観察を行います（所要時間 1 時間半～2 時間程度）

※希望の学級種別に応じて、検査や診察を行います

行動観察等の終了後、お子さんにとって望ましい学びの場について、就学相談委員が検討を行います

## 4 検討結果のお知らせ（通知または面談でお伝えします）・相談（希望される方のみ）

相談会で検討された結果は、相談会終了後7日～10日程度でお知らせします。ご希望や必要に応じて教育委員会担当者と保護者で面談を行います

～ 学校見学（授業公開など、見学は随時できる時に行ってください） ～  
就学先を考えるうえで、実際の学校や学級の様子の見学をお勧めしています

## 5 合意形成・就学先の決定

検討結果を受けての保護者の方のご意見（学級種別等）について、就学相談担当へご連絡ください

町田市立小学校へ就学の方  
学校説明会・就学時健康診断へ参加

都立特別支援学校への就学を希望される方  
東京都教育委員会で就学相談が行われます

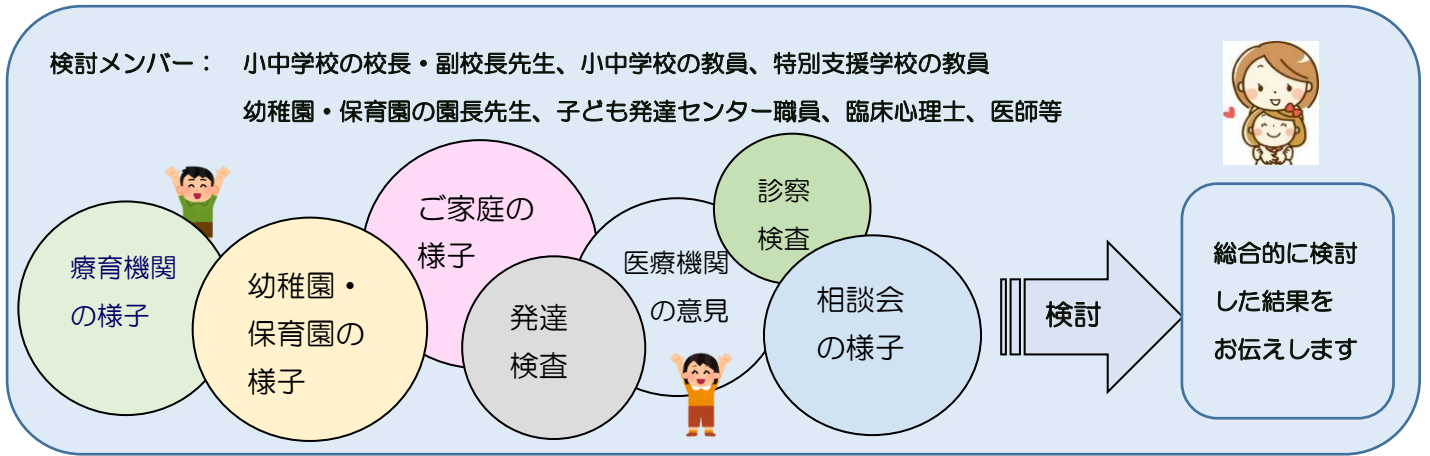
## 6 就学通知・ご入学

※都立特別支援学校へ就学される方は、東京都教育委員会からの通知が届きます



# ☆☆ 適した学びの場の検討 ☆☆

相談会では、教育学・心理学・医学的な専門的な立場からの意見を踏まえ、様々な要素からお子さんにとってどのような学びの場が望ましいか総合的に検討します。



# ☆☆ 学びの場について ☆☆



## 【通常の学級】

### 通常の学級

おおむね35人まで（小学校）の学級で学び、生活します。

特別な手続きは必要ありません。1月下旬に就学通知が送られます。

## 【通常の学級と併せて利用】 通常の学級での学習におおむね参加できるお子さんが週1回程度利用します。

<b>サポートルーム</b> 発達上の課題によるつまづきを改善し、学習能力の向上や在籍学級での集団参加への適応の伸長を図ります。	<b>きこえの教室</b> 聞こえに関する課題を改善し、よりよい学校生活を送るための支援を行います。	<b>ことばの教室</b> 話し言葉の歪みや誤り、吃音を改善し、よりよい学校生活を送るための支援を行います。	<b>ひとみの教室</b> 文字や図形などの認識の課題を改善し、よりよい学校生活を送るための支援を行います。
---	---	---	---

## 【特別支援学級】 特別支援学級に在籍し、少人数の学級で学び、生活をします。（設置校は「町田市の特別支援教育」参照）

<b>知的障がい学級</b> 知的発達の遅れがあり、意思の疎通や日常生活への援助が必要なお子さんに対して、少人数での指導によって、個々の力を伸長し、自立して社会参加するための力を培います。	<b>自閉症・情緒障がい学級</b> 自閉症またはそれに類する情緒的課題があり、意思疎通や対人関係の形成が難しく、社会生活への適応に困難さがあるお子さんに、個々の力を伸長し、自立して社会参加するための力を培います。	<b>肢体不自由学級</b> 補装具によっても歩行や筆記等の日常生活の動作に困難があるお子さんに対して、少人数での指導によって、個々の力に応じた自立を目指します。
---	--	--

## 【都立特別支援学校】 都立特別支援学校に入学して、より専門的な環境で学び、生活します。（町田市の就学相談後に東京都の就学相談で入学が決定されます。）

<b>知的障害教育部門</b> （都立町田の丘学園） （都立八王子西特別支援学校※）	<b>肢体不自由教育部門</b> （都立町田の丘学園）	<b>盲学校</b> （都立八王子盲学校 他）	<b>ろう学校</b> （都立立川ろう学校 他）
--	--------------------------------	----------------------------	-----------------------------

※2024年度から町田市の西部（相原町・小山町・小山ヶ丘）にお住まいの方は、一部通学区域が変更となります。