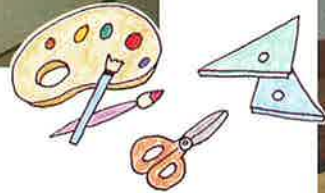




せとる (多目的、和室コーナー)



あとリエ (工作や料理に使用)

けがとべんとう
じぶんもち!!

ばあんの
あいごとは
合言葉は?



すたじお



やくそく

☆ばあんは、大人になるための準備をしていくところですよ。

☆自分で考えて、自分の責任であそびましょう。

○はじめて、ばあんに来た人は利用カードをつくりましょう。

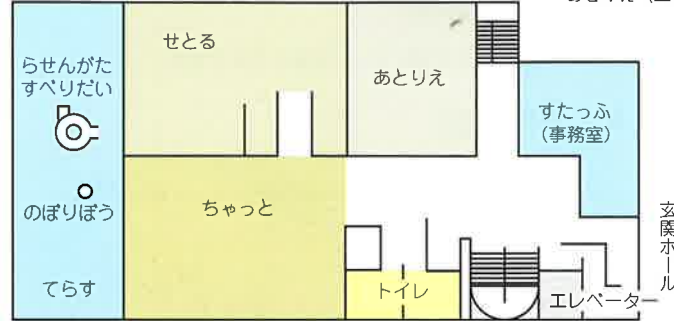
○「こんにちは」「さようなら」のあいさつをしましょう。

○おもちゃや、本などはみんなのものです。だいじにしましょう。

○大切なものは、持ってこないようにしましょう。

○ごみは自分で持ち帰りましょう。

2F

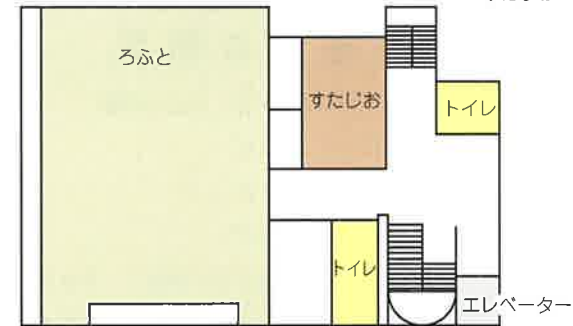


ちゃっと (読書・乳幼児コーナー)



玄関ホール (左側に事務室)

3F



ろふと (ブレイルーム) (バドミントン、バスケット、バレーボール、コンサート、映写会などに使用)



てらす (幼児向けのスペース)

