



保育コンシェルジュニュース

# ありありポッケ

どんな相談も「あり」どんな質問でも「あり」

2022年5月  
町田市役所  
保育・幼稚園課  
第17号

みなさん こんにちは。保育コンシェルジュです。

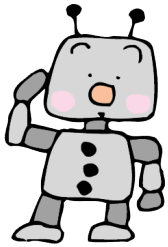
小さいお子さんを抱っこしていると汗ばむ季節になりました。コロナが長引く中ですが、ご家庭では梅雨のジメジメを吹き飛ばすくらい、笑顔いっぱいでお過ごせるといいですね。

お待たせしました！今年もあなたの町にお邪魔して『保育園・幼稚園等の選び方講座』始まりま〜す！



予定日	会場	定員	時間	連絡先
6/6 月	子どもセンターつるっこ	20組	10:30 ~ 12:00	TEL: 042-708-0236
6/13 月	子どもセンターばあん	25組		TEL: 042-788-4181
6/15 水	子どもセンターぱお	11組		TEL: 042-775-5258
6/16 木	子どもセンターまあち	25組		TEL: 042-794-7360
6/20 月	南町田子どもクラブ「つみき」	10組		TEL: 042-850-6035
6/22 水	子どもセンターただON	12組		TEL: 042-794-6722
6/30 木	子どもセンターぱお分館 WAAAO(わーお)	6組		TEL: 042-770-5057
7/6 水	三輪子どもクラブ「MIWA~GO」	10組		TEL: 044-299-6307
7/8 金	木曽子どもクラブ「きそっち」	20組		TEL: 042-729-2260

- お申込みは、各子どもセンター・子どもクラブで受け付けをします。  
なお、申込期間は、施設によって異なりますので、各会場へ直接ご連絡のうえご確認ください。  
講座の内容は、保育・幼稚園課にお問い合わせください。TEL: 042-724-2137
- 講座の対象は、町田市在住の方で、第1子または、お子さんを初めて保育施設に預けたい方を募集します。
- コロナウィルス感染拡大の状況によっては、予定している講座が中止になることもありますのでご了承ください。



えっ!?  
知らない。  
おいしいもの???

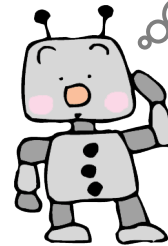
ねえ~ねえ~  
「保育コンシェルジュブック」  
って、知ってる?



知ってるよ!  
町田市にある保育施設の情報がギュっ!と  
詰まっているやつでしょ。  
例えば、保育や教育の特色や行事、  
持ち物の事...駐車場があるかないか...  
いろいろな情報を収集できるよね。  
  
おいしいものではないけれど、  
見学に行く園を探すときには、とっても便利だよ!



どこで  
見られるの?



ここだよ!



<https://kosodate-machida.tokyo.jp/>

「まちだ子育てサイト」で検索してください。  
「保育コンシェルジュブック」または  
「町田市の教育・保育施設情報」に掲載しております。



QRコードでも  
読み取れます。

- 幼稚園の入園やプレ保育をお考えの方、見学会や説明会の日程等をお知りになりたい方は、直接、幼稚園にお問い合わせください。
- 保育園等保育施設の見学は、直接、保育園等にお問い合わせください。