



# ありありポッケ

どんな相談も「あり」どんな質問でも「あり」

あけまして おめでとう ございます

新しい一年が皆様にとって幸せで実り多き年になりますようお祈り申し上げます

朝晩の冷え込みが厳しく、体調を崩されている方も多いと思います。

この季節は、感染症が流行る時期です。体調の変化やいつもと様子が違うなと思ったら、早めに受診しましょう。

1月7日は『七草（七草粥）』の日です。セリ・ナズナ・ゴギョウ・ハコベラ・ホトケノザ・スズナ・スズシロの『七草』が入ったお粥を、「今年一年元気に平和に過ごせますように！」という願いを込めて、召し上がってみてはいかがでしょうか。

## ～2019年度4月1次申込状況～

	0歳児	1歳児	2歳児	3歳児	4歳児	5歳児	総数
申込数	642	836	346	274	75	38	2211

※町田市内の保育園・認定こども園・小規模保育園・家庭的保育者を希望した児童数です。（新規・転園の申込全て含んであります。）

※昨年度の1次申込は2011名でした。今年度申し込みが増えていますが、小規模保育園等定員枠も増えています。

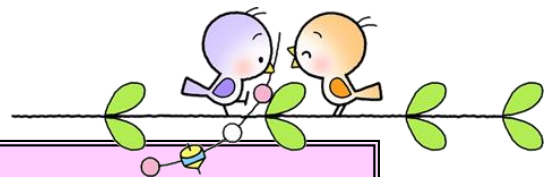
※必要書類を揃えて提出される方が多く、スムーズに行われました。不足書類の提出がまだの方は2月20日（水）までに提出されれば2次募集に反映されます。

※結果（内定・保留）通知は、

- ①認定こども園・家庭的保育者（保育ママ）を第1希望の方は1月10日（木）発送予定
- ②認可保育園・小規模保育園・①保留で第2第3希望のある方は2月8日（金）発送予定となっております。



これから、2019年度4月保育園等の入園申請をされる方  
2次募集の申し込みは現在、受け付けています



### 2次募集について

○4月入園（転園）の1次申込受付期間内（2018年12月7日（金））に申込みをされていない方で入園を希望される方は、この締切までに申込みをしてください。

○4月入園（転園）の1次選考で保留となった方の希望保育園等の変更、保護者の状況（就労等）の変更などの届出はこの期間に行ってください。

締 切：2019年2月20日（水）  
（土・日曜日、祝日を除く）

受付場所：町田市役所2階 保育・幼稚園課 204 窓口

受付時間：8：30～17：00

※1次選考後（結果発送後）に欠員がある保育園等のみ2次選考を行います。2次募集人数は、2月7日（木）からホームページで随時更新します。定員に達し、空きがない（発生しない）場合、そのクラスでは2次選考は行いません。

※ただし、既に4月入園の内定をされた方で内定を辞退した方は、2次選考の対象になりません。

☆幼稚園で  
『2歳児の一時預かり』  
をしている園☆



☆立華幼稚園

☆境川幼稚園

☆きそ幼稚園

3園です。

※詳細は各園にお問い合わせください。

※『一時保育・定期利用のご案内』も、合わせてご覧ください。保育園以外にも一時保育を行っている、幼稚園・認定こども園も6園あります。

### 【保育コンシェルジュ相談ご案内】

○相談受付日時：月曜日～金曜日  
（土日祝日を除く）  
9:00～17:00

○場所：町田市庁舎2階  
町田市役所子ども生活部  
保育・幼稚園課  
204 窓口  
TEL：042-724-2137

### ☆お電話でご予約ください☆

\*ご予約の際、あらかじめお子さんの年齢・お住まいの地域（町名）・相談内容等をお聞きますのでよろしくお願ひします。

例) 幼稚園と認定こども園の違いは？  
育休中に何をしたらいいの？  
引越して来て、町田の保育状況が知りたい。

等々伝えてください。



※『保育施設情報』はこちらから！

<https://kosodate-machida.tokyo.jp/>  
「まちだ子育てサイト」と検索してください。

